



ČESKÝ
REGISTR DÁRCŮ
KRVETVORNÝCH
BUNĚK - Praha

DARUJ ŽIVOT! JAK JE TO VLASTNĚ S DAROVÁNÍM KOSTNÍ DŘENĚ?

Marie Kuříková

IKE
+E
M

KOSTNÍ DŘEŇ (Funkce, poruchy)

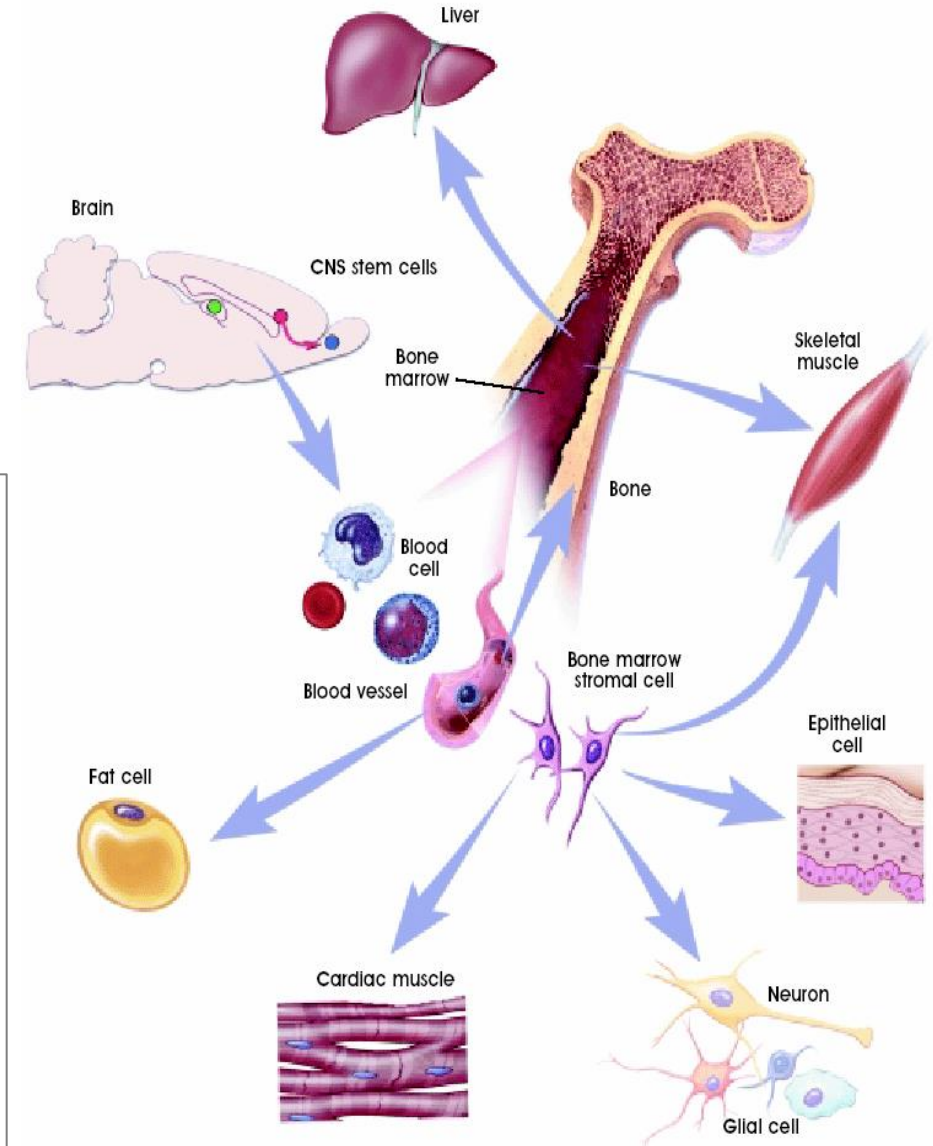
- pórovitá hmota v kostech
- vznik a dozrávání všech krevních/krvetočných buněk
 - červené krvinky (erytrocyty)
 - bílé krvinky (leukocyty)
 - krevní destičky (trombocyty)

Onemocnění

- anémie
- leukémie
- poruchy metabolismu
- nádory lymfatické tkáně (lymfomy)
- poruchy imunity

Léčba

- chemoterapie
- Radioterapie
- **Transplantace**
- LPMT (Car-T...)



TRANSPLANTACE KRVETVORNÝCH BUNĚK

- Je často jedinou šancí na uzdravení. (Každý rok v ČR onemocní cca 1000 lidí.)
- Úspěšnost: závisí na mnoha okolnostech (diagnoza, věk) - u dětí až 90%
- Nebylo by možné ji uskutečnit bez obětavosti a ochoty dárců.



TRANSPLANTACE - výměna nemocné kostní dřeně za zdravou

Příprava pacienta – zničení nemocné KD

Transplantace = infuze tekutého „štěpu“ KD.

Období přihojení – nejkritičtější – snížená imunita pacienta, ohrožení infekcemi, čekání na novou krvetvorbu. Organismus pacienta a štěp dárce si na sebe musí „zvyknout“. (Nemoc štěpu proti hostiteli = GvHD)



- **Vyhledává shodné dárce pro pacienty z vlastní i mezinárodní databáze**
 - na základě znaků na bílých krvinkách známých jako „HLA“ (Human Leukocyte Antigen)
 - Věk, váha, CMV, ABO
- **Získává a eviduje zdravé dobrovolníky ochotné darovat krvetvorné buňky**
 - Registr, TS, plasmacentra, náборы v terénu (stěry) – registruje se cca 10% ze zájemců /oslovených
- **Zajišťuje přípravu dárce k samotnému odběru**
 - Koordinace všech zúčastněných – lab. vyšetření, vyšetření v odběr. centru (ÚHKT, FN Motol), následné kontroly...
- **Zajišťuje transport štěpu k pacientovi**
 - Koordinace s kurýrem, odběrovým centrem, TC (48 max. doba mezi odběrem a transplantací, resp. zajištění kryokonzervace)



PODMÍNKY VSTUPU DO REGISTRU

- věk 18-40 let (do 41. narozenin)
- výborný zdravotní stav
- hmotnost více než 50 kg
- bez trvalé medikace a léčby (výjimkou je antikoncepce)
- platné zdravotní pojištění v ČR
- ochota věnovat svůj čas a pohodlí
- dárce do registru vstupuje s plným vědomím, že je k dispozici pro všechny pacienty, kteří potřebují transplantaci krevetvorných buněk na celém světě
- ochota podstoupit odběry krve a případná další vyšetření

Dárcovství krevetvorných buněk je dobrovolné, bezplatné a anonymní!





- 10 minut času
- vyplnění vstupního dotazníku
+
vstupní pohovor
- odběr vzorku krve
(1x 3ml EDTA)
nebo bukální stěr

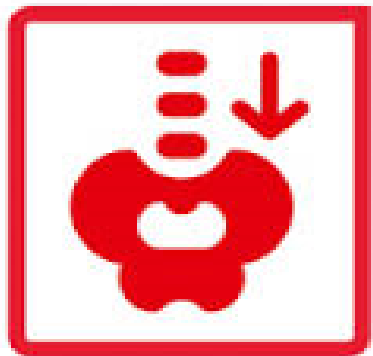


CO SE DĚJE PO REGISTRACI?

- Ze vzorku krve či stěru se určí **genetické znaky na bílých krvinkách (HLA)**.
- Výsledky testu **se vloží do databáze**. Dárci obdrží email o vstupu do registru, kde je ponecháme do 55-ti let, pokud jsou zdraví. V průběhu let prosíme o aktualizaci údajů.
- Při zjištění předběžné shody s pacientem se provádí **podrobnější krevní testy**, které upřesní míru shody dárce s pacientem a zmapují aktuální zdravotní stav dárce.
- Jestliže se na základě krevních testů potvrdí **potřebný stupeň shody** mezi dárce a pacientem, zahájí se příprava na **odběr krvetvorných buněk**. (Max. 30 dnů před termínem)



- Odběr kostní dřeně se provádí v celkové anestezii – odsátím kostní dřeně z lopat kostí kyčelních.



ZPŮSOBY ODBĚRU KRVETVORNÝCH BUNĚK

- Odběr krvetvorných stimulovaných buněk – po 4 denní stimulaci filgrastimem se oddělují krvetvorné buňky z krevního oběhu pomocí separátoru.



Dárkyně po odběru: Odevzdala jsem jen 200 ml „grepového džusu“ 😊



- Dárce má právo na konečné **rozhodnutí**, který ze 2 možných způsobů odběru podstoupí.
- Dárce má ze zákona nárok na **placené pracovní volno**:
 - na všechna potřebná vyšetření;
 - v souvislosti s odběrem na **96 hodin** (4 dny).
- V případě nalezení předběžné shody s pacientem je dárce zván na podrobnější vyšetření a jsou mu registrem v plné výši **hrazeny cestovní náklady**.
- **Dle zákona o daních z příjmu si dárce, kteří podstoupí samotný odběr kostní dřeně, mohou odečíst od daňového základu 20 000 Kč.**
- Dárce jsou informováni :
 - O nutných vyšetřeních, která je třeba před odběrem podstoupit a jejichž výsledky mají právo obdržet.
 - O rizicích spojených s dárcovstvím krvetvorných buněk.
 - **O možnosti kdykoliv od dárcovství odstoupit** bez udání důvodu, avšak s vědomím možných důsledků pro pacienta, v závislosti na pokročilosti přípravy dárce k odběru.

JAK NÁM MŮŽETE POMOCI?

- Sdílením informací o potřebě dárcovství – podporou našich sociálních sítí
- Umístěním letáků
- Organizací náboru nových dárců



www.darujzivot.cz